

Tinta murale a base di Grassello di Calce ed Olio Essenziale di Canapa

Calcecanapa® Tinteggio - DESCRIZIONE DEL PRODOTTO

CALCECANAPA® TINTEGGIO è una pittura murale a base di grassello di calce invecchiato e olio essenziale di canapa. Traspirante e antimuffa.

Le tinte a calce sono i sistemi di finitura più nobili e antichi.

Dopo l'applicazione, con un processo detto di carbonatazione, si forma una sottilissima pellicola composta di microcristalli di calcite birifrangenti che donano alle superfici particolari riflessi di luce ed un pregevole valore estetico.

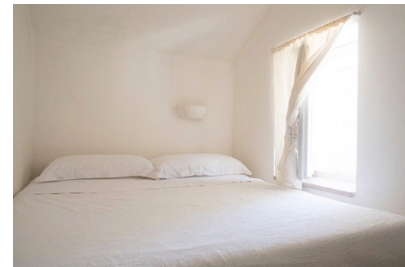
L'olio essenziale di canapa sativa migliora le caratteristiche di applicabilità e combatte muffe e batteri.

Calcecanapa® TINTEGGIO ha un'azione calmante, rilassante e riequilibrante e un aroma pulito, fresco ed erbaceo, che rende la permanenza nell'ambiente immediatamente confortevole.

CALCECANAPA® TINTEGGIO può essere colorata di mille sfumature aggiungendo i pigmenti naturali (terre e ossidi), forniti a parte su richiesta.

Il risultato finale è il contrario dei colori "piatti" e uniformi delle pitture industriali.

Le velature di CALCECANAPA® TINTEGGIO regalano alle pareti tonalità profonde e ricche di sfumature.



Calcecanapa® Tinteggio – DESTINAZIONE D'USO

CALCECANAPA® TINTEGGIO è la pittura murale utilizzabile in qualsiasi condizione edilizia: nuove costruzioni, ristrutturazioni, risanamenti e restauri.

CALCECANAPA® TINTEGGIO è perfettamente compatibile con intonaci tradizionali ed è l'ideale completamento di CALCECANAPA® TERMOINTINACO E FINITURA.

Si usa in interni e in generale ove sia richiesta traspirabilità e igienicità, la sua natura minerale gli consente di aderire senza sfogliare anche su supporti soggetti a problemi di umidità.

Negli esterni può essere utilizzato in associazione a un trattamento idrorepellente traspirante non filmogeno.

Calcecanapa® Tinteggio – COMPONENTI

Grassello di calce (CL 90 UNI-EN 459-1:2010), olio essenziale di canapa, polvere di marmo, cellulosa, olio di vinacciolo, gomma naturale.

Confezione in secchi da 11 litri.

Calcecanapa® Tinteggio - PREPARAZIONE SUPPORTO, MISCELAZIONE E APPLICAZIONE

Preparazione del supporto

Prima della stesura bagnare il fondo con acqua con spruzzino da giardinaggio.

Il supporto ideale è CALCECANAPA FINITURA o un intonaco a base di calce per cui non ci sono particolari avvertenze; per le altre superfici, verificare la porosità e la omogeneità dei supporti.

In caso di dubbi consultare la nostra assistenza tecnica.

Miscelazione

Il prodotto è da diluire con acqua potabile nella quantità del 30 - 40%.

Colorazione

CALCECANAPA® TINTEGGIO può essere colorato con pigmenti minerali, terre e/o ossidi in polvere da aggiungere in misura del 5% in peso.

Applicazione

Applicare in 2 mani preferibilmente a pennello, secondo la copertura desiderata, stendendo la mano successiva sulla precedente del tutto asciutta.

Calcecanapa® Tinteggio - AVVERTENZE

- Applicare con temperature comprese tra +5°C e +30°C.
- Non usare su intonaci poco porosi, cementizi o a base di gesso

- Non usare su pitture idrorepellenti e sintetiche.
- Tutte superfici vanno protette dall'acqua battente per almeno 48-72 ore dall'applicazione.
- In esterno, per aumentare la protezione e quindi la durata applicare un idrorepellente traspirante non filmogeno.
- Il grado di copertura e l'eventuale colorazione, per effetto della carbonatazione della tinta non è valutabile durante o nell'immediatezza dell'applicazione, ma soltanto a superficie completamente asciutta.
- E' sempre consigliabile effettuare campionature preliminari sia per verificare la compatibilità con il supporto, sia per valutare il grado di copertura, l'effetto finale e la resa.



Calcecanapa® Tinteggio – CARATTERISTICHE

| | |
|---|--|
| TIPO (UNI 8681) | Pittura |
| CONFEZIONE | Secchi da 11 l |
| RESA TEORICA | 0,1 l – 0,3 l/m ² per mano, secondo il supporto |
| COEFF. DI DIFFUSIONE VAPORE ACQUEO (UNI EN 1015-18) | $\mu = 10-15$ |
| MASSA VOLUMICA | 1,34 kg/l |
| pH | 12,5 |
| RESIDUO SECCO | 65% |
| SPESSORE FILM SECCO (ISO 3233) | Classe E2 (50-100 μm) |

Questi valori si riferiscono a prove di laboratorio e potrebbero risultare modificati dalle condizioni di messa in opera.

Calcecanapa® Tinteggio – CARTELLA COLORI

CALCECANAPA® TINTEGGIO è disponibile in 14 colori pastello. La colorazione si ottiene aggiungendo una confezione di pigmento prescelto (500 g) ad un secchio di tinta bianca (11 litri).

